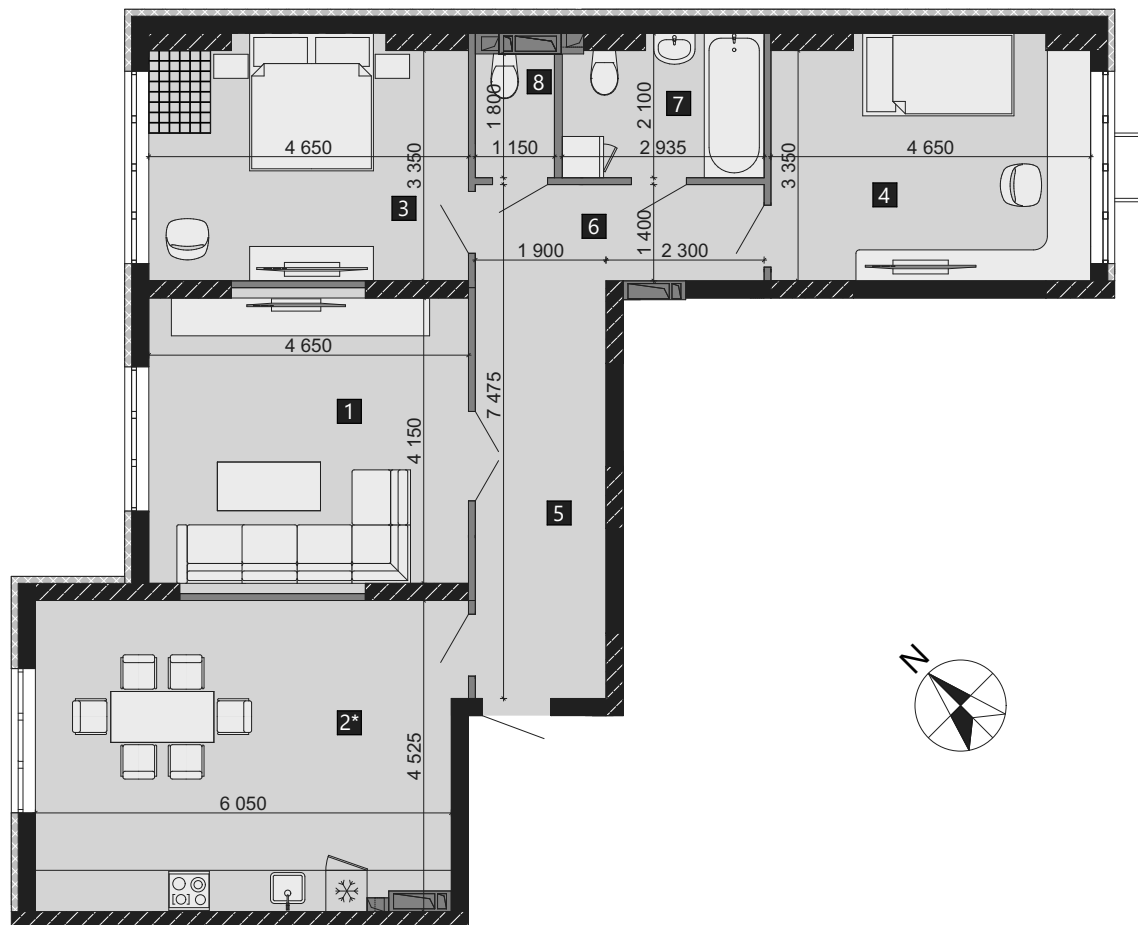


ПОВЕРХ № КВАРТИРИ
1
2
3
4
5
6
7
8
9
10
11
12
13
14
15
16
17
18
19
20
21
22
23








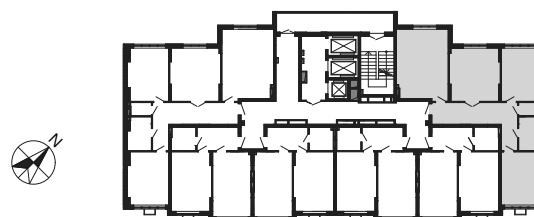
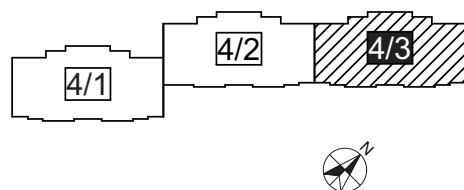
4/3-3-2

ЕКСПЛІКАЦІЯ ПРИМІЩЕНЬ

1	Загальна кімната	19,99 м ²
2*	Кухня - їдальня	27,46 м ²
3	Спальня	15,06 м ²
4	Спальня	16,28 м ²
5	Передпокій	11,54 м ²
6	Коридор	5,88 м ²
7	Ванна кімната	5,97 м ²
8	Туалет	2,17 м ²
Житлова площа		51,33 м ²
Загальна площа		104,35 м ²

УМОВНІ ПОЗНАЧЕННЯ

-  ВЕНТИЛЯЦІЙНИЙ БЛОК
-  МОНОЛІТНІ ПІЛОНИ
-  ПЕРЕГОРОДКИ
-  СТІНИ З ГАЗОБЛОКІВ
-  УТЕПЛЮВАЧ



ІНВЕСТИЦІЙНИЙ АЛЬБОМ

Будівництво багатофункціонального торговельно-розважального комплексу з підземним паркінгом на вул. Онуфрія Трутенка, 32 у м. Солом'янському та Голосіївському районах м. Києва

ПП " АМ ШКРОГАЛЬ"